

# Cập nhật các hướng dẫn về Thuế

Ngày 20 tháng 4 năm 2015

# Cập nhật hướng dẫn về chính sách về thuế TNDN, TNCN, GTGT, Quản lý thuế và Hóa đơn tại Nghị định số 12/2015/NĐ-CP và Thông tư số 26/2015/TT-BTC

**Trong bản tin lần này, Grant Thornton Việt Nam xin được cập nhật hướng dẫn về chính sách thuế như sau:**

Ngày 12 tháng 02 năm 2015, Chính phủ đã ban hành Nghị định số 12/2015/NĐ-CP quy định chi tiết thi hành Luật sửa đổi, bổ sung một số điều của các Luật về thuế và sửa đổi, bổ sung một số điều của các Nghị định về thuế.

Trên cơ sở quy định của Nghị định và yêu cầu quản lý, cải cách thủ tục hành chính, ngày 27 tháng 2 năm 2015, Bộ Tài chính ban hành Thông tư số 26/2015/TT-BTC hướng dẫn nội dung về thuế GTGT, quản lý thuế và hóa đơn.

Tiếp theo đó, Tổng cục Thuế ban hành Công văn 767/TCT-CS ngày 5 tháng 3 năm 2015 để giới thiệu các nội dung mới của Thông tư này.

Nghị định 12/2015/NĐ-CP và Thông tư số 26/2015/TT-BTC có hiệu lực thi hành kể từ 1 tháng 1 năm 2015.

Một số điểm mới đáng lưu ý quy định tại các văn bản này như sau:

## **Thuế Thu nhập Doanh nghiệp (“TNDN”)**

- Bổ sung khoản chi cho hoạt động giáo dục nghề nghiệp, đào tạo nghề nghiệp cho người lao động theo quy định của pháp luật nếu thực tế phát sinh liên quan đến hoạt động sản xuất, kinh doanh của doanh nghiệp thì khoản chi này được tính vào chi phí được trừ khi xác định thu nhập chịu thuế.
- Trường hợp doanh nghiệp đã góp đủ vốn điều lệ, trong quá trình kinh doanh có khoản chi trả lãi tiền vay để đầu tư vào

doanh nghiệp khác thì khoản chi này được tính vào chi phí được trừ khi xác định thu nhập chịu thuế.

- Bãi bỏ mức giới hạn 15% tổng số chi được trừ đối với chi phí quảng cáo, tiếp thị, hoa hồng môi giới, tiếp tân, khánh tiết, hội nghị, v.v.

## **Thuế Thu nhập cá nhân (“TNCN”)**

- Trường hợp người sử dụng lao động mua cho người lao động bảo hiểm nhân thọ (trừ bảo hiểm hưu trí tự nguyện), bảo hiểm không bắt buộc khác có tích lũy về phí bảo hiểm từ doanh nghiệp bảo hiểm được thành lập và hoạt động theo quy định của pháp luật Việt Nam, người lao động **chưa phải tính vào thu nhập chịu thuế tại thời điểm mua bảo hiểm**. Đến thời điểm đáo hạn hợp đồng, doanh nghiệp bảo hiểm có trách nhiệm khấu trừ tiền thuế theo tỷ lệ **10% trên khoản tiền phí tích lũy tương ứng** với phần người sử dụng lao động mua cho người lao động từ ngày 01 tháng 7 năm 2013.

Trường hợp người sử dụng lao động mua cho người lao động các loại bảo hiểm trên của doanh nghiệp bảo hiểm không thành lập và hoạt động theo pháp luật Việt Nam được phép bán bảo hiểm tại Việt Nam thì người sử dụng lao động có trách nhiệm khấu trừ thuế theo tỷ lệ 10% trên khoản tiền phí bảo hiểm đã mua hoặc đóng góp trước khi trả thu nhập cho người lao động.

- Bãi bỏ các điều khoản quy định về thu nhập từ kinh doanh.
- Thống nhất thuế suất đối với thu nhập từ chuyển nhượng bất động sản là 2% trên giá chuyển nhượng.

# Cập nhật hướng dẫn về chính sách về thuế TNDN, TNCN, GTGT, Quản lý thuế và Hóa đơn tại Nghị định số 12/2015/NĐ-CP và Thông tư số 26/2015/TT-BTC

## Thuế Giá trị Gia tăng (“GTGT”)

- Bổ sung đối tượng không chịu thuế đối với các mặt hàng như phân bón, thức ăn gia súc, gia cầm, tàu đánh bắt xa bờ, máy móc, thiết bị chuyên dùng phục vụ cho sản xuất nông nghiệp, thay vì áp dụng thuế suất 5% và 10% như trước đây.

Số thuế GTGT đầu vào phục vụ cho sản xuất các đối tượng này tiêu thụ trong nước và phát sinh từ ngày 01 tháng 01 tháng 2015, không được kê khai, khấu trừ mà tính vào chi phí được trừ khi xác định thu nhập chịu thuế TNDN.

- Trường hợp người nộp thuế là cơ sở kinh doanh có các cửa hàng là các đơn vị phụ thuộc sử dụng chung mã số thuế và mẫu hóa đơn của cơ sở kinh doanh, trên hoá đơn có tiêu thức “Cửa hàng số” để phân biệt các cửa hàng của cơ sở kinh doanh và có đóng dấu treo của từng cửa hàng thì mỗi cửa hàng (được xác định) là một nhà cung cấp.

## Hóa đơn bán hàng hóa, cung ứng dịch vụ

- Bổ hướng dẫn cơ sở kinh doanh phải đăng ký sử dụng dấu ngăn cách và chữ viết không dấu trên hóa đơn thay vì cần phải có văn bản đăng ký với cơ quan thuế.
- Bổ sung hướng dẫn sau 5 ngày làm việc cơ quan thuế quản lý trực tiếp không có ý kiến bằng văn bản thì tổ chức được sử dụng hóa đơn tự in/đặt in.
- Bổ quy định cơ quan thuế quản lý trực tiếp xác định số lượng hóa đơn được thông báo phát hành để sử dụng từ 3 tháng đến 6 tháng tại Thông báo phát hành hóa đơn của doanh nghiệp.

- Bổ sung hướng dẫn đối với trường hợp hóa đơn đã lập có sai sót về tên, địa chỉ người mua nhưng ghi đúng mã số thuế người mua thì các bên lập biên bản điều chỉnh và không phải lập hóa đơn điều chỉnh.

## Quản lý thuế

- Hướng dẫn nộp thuế theo tỷ lệ đối với trường hợp xây dựng, lắp đặt, bán hàng vãng lai ngoại tỉnh mà giá trị công trình xây dựng, lắp đặt, bán hàng vãng lai ngoại tỉnh bao gồm cả thuế GTGT từ 1 tỷ đồng trở lên.
- Bãi bỏ Bảng kê hàng hóa, dịch vụ mua vào, bán ra trong Hồ sơ khai thuế GTGT và thuế Tiêu thụ Đặc biệt.
- **Hướng dẫn về đồng tiền nộp thuế và xác định doanh thu, chi phí, giá tính thuế và các khoản nộp ngân sách nhà nước, cụ thể:**
  - Trường hợp nộp tiền thuế tại ngân hàng thương mại, tổ chức tín dụng, Kho bạc Nhà nước thì áp dụng tỷ giá mua vào của ngân hàng thương mại, tổ chức tín dụng nơi người nộp thuế mở tài khoản tại thời điểm người nộp thuế nộp tiền vào ngân sách nhà nước.
  - Tỷ giá giao dịch thực tế để hạch toán doanh thu là tỷ giá mua vào của Ngân hàng thương mại nơi người nộp thuế mở tài khoản.
  - Tỷ giá giao dịch thực tế để hạch toán chi phí là tỷ giá bán ra của Ngân hàng thương mại nơi người nộp thuế mở tài khoản tại thời điểm phát sinh giao dịch thanh toán ngoại tệ.

# Cập nhật hướng dẫn về chính sách Thuế

**Công văn số 1694/BTC-CST của Bộ Tài chính được ban hành ngày 03 tháng 02 năm 2015 về việc chính sách thuế TNDN đối với khoản Doanh nghiệp chi mua bảo hiểm sức khỏe.**

Theo hướng dẫn tại Công văn này, từ ngày 01 tháng 01 năm 2014, khoản doanh nghiệp chi mua bảo hiểm sức khỏe bao gồm bảo hiểm tai nạn con người, bảo hiểm y tế, bảo hiểm chăm sóc sức khỏe theo Luật kinh doanh bảo hiểm cho người lao động là khoản chi có tính chất phúc lợi. Tổng số chi có tính chất phúc lợi không quá 01 tháng lương bình quân thực tế thực hiện trong năm tính thuế của doanh nghiệp được tính vào chi phí được trừ khi xác định thu nhập chịu thuế TNDN của doanh nghiệp.

**Công văn số 594/TCT-TNCN của Tổng cục thuế ban hành ngày 12 tháng 02 năm 2015 về việc chính sách thuế TNCN đối với khoản chi phí đi lại, phòng ở mà Công ty nước ngoài chi cho các nhân viên nước ngoài đến làm việc tại Doanh nghiệp Việt Nam.**

Công văn hướng dẫn trường hợp khoản chi phí máy bay, chi phí đi lại, tiền thuê phòng ở,... mà Công ty nước ngoài chi cho các nhân viên người nước ngoài đến làm việc tại doanh nghiệp Việt Nam **nếu đủ điều kiện được xác định là công tác phí theo chính sách và các quy định về đi công tác của công ty nước ngoài thì không tính vào thu nhập chịu thuế TNCN của các nhân viên.**

Phần chi công tác phí vượt mức theo quy định phải tính vào thu nhập chịu thuế TNCN của nhân viên.



# Cập nhật biểu thuế nhập khẩu ưu đãi đặc biệt của Việt Nam thực hiện Hiệp định Đối tác kinh tế toàn diện ASEAN – Nhật Bản và giữa Việt Nam – Nhật Bản giai đoạn 2015-2019

**Thông tư 24/2015/TT-BTC ngày 14 tháng 2 năm 2015 của Bộ Tài chính về Biểu thuế nhập khẩu ưu đãi đặc biệt của Việt Nam để thực hiện Hiệp định Đối tác kinh tế toàn diện ASEAN- Nhật Bản giai đoạn 2015 – 2019 (“thuế suất AJCEP”).**

Theo đó, hàng hóa nhập khẩu phải đáp ứng các điều kiện sau:

- Thuộc Biểu thuế nhập khẩu ưu đãi đặc biệt ban hành kèm Thông tư này
- **Được nhập khẩu từ các nước là thành viên của Hiệp định**
- **Được vận chuyển trực tiếp đến Việt Nam từ các nước xuất khẩu là thành viên của Hiệp định** (Bru-nây Đa-ru-sa-lam, Cam-pu-chia, In-đô-nê-xi-a, Lào, Ma-lai-xi-a, Mi-an-ma, Phi-líp-pin, Xinh-ga-po, Thái Lan, Nhật Bản và Việt Nam (Hàng hóa từ khu phi thuế quan nhập khẩu vào thị trường trong nước)
- Thỏa mãn các quy định về xuất xứ hàng hóa trong Hiệp định và có giấy chứng nhận xuất xứ hàng hóa ASEAN – Nhật Bản (C/O - Mẫu AJ) theo quy định của Bộ Công thương.

**Thông tư này có hiệu lực thi hành từ 01 tháng 04 năm 2015 và thay thế Thông tư số 20/2012/TT-BTC ngày 15 tháng 02 năm 2012.**

**Grant Thornton Việt Nam khuyến nghị các Doanh nghiệp thực hiện soát xét lại xem mặt hàng mà Doanh nghiệp đang nhập khẩu để hưởng thuế suất AJCEP theo Thông tư này.**

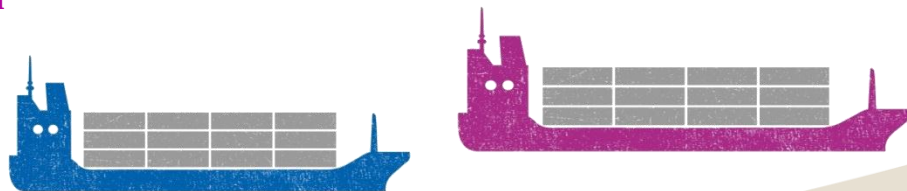
**Thông tư 25/2015/TT-BTC ngày 14 tháng 2 năm 2015 của Bộ Tài chính về Biểu thuế nhập khẩu ưu đãi đặc biệt của Việt Nam để thực hiện Hiệp định Đối tác kinh tế Việt Nam - Nhật Bản giai đoạn 2015 – 2019 (“thuế suất VJEPA”).**

Theo đó, hàng hóa nhập khẩu phải đáp ứng các điều kiện sau:

- Thuộc Biểu thuế nhập khẩu ưu đãi đặc biệt ban hành kèm Thông tư này
- **Được nhập khẩu từ Nhật Bản vào Việt Nam**
- **Được vận chuyển trực tiếp từ Nhật Bản đến Việt Nam**
- Thỏa mãn các quy định về xuất xứ hàng hóa trong Hiệp định và có giấy chứng nhận xuất xứ hàng hóa Việt Nam – Nhật Bản (C/O - Mẫu VJ) theo quy định của Bộ Công thương.

**Thông tư này có hiệu lực thi hành từ 01 tháng 04 năm 2015 và thay thế Thông tư số 21/2012/TT-BTC ngày 15 tháng 02 năm 2012.**

**Grant Thornton Việt Nam khuyến nghị các Doanh nghiệp thực hiện soát xét lại xem mặt hàng mà Doanh nghiệp đang nhập khẩu để hưởng thuế suất VJEPA theo Thông tư này.**



# Liên hệ

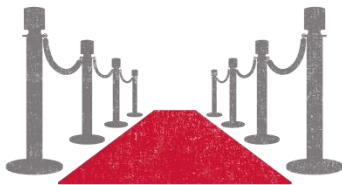
Bản tin chỉ được sử dụng cho mục đích tham khảo. Grant Thornton Việt Nam không chịu trách nhiệm về các sai sót trong bản tin này, cũng như các tổn thất gây ra do việc sử dụng các thông tin từ Bản tin này.

Xin liên hệ với các chuyên gia tư vấn chuyên nghiệp của chúng tôi nếu quý vị có nhu cầu cần sử dụng các thông tin từ Bản tin này hoặc cần sự trợ giúp của Grant Thornton Việt Nam.

Để tải xuống các bản tin này

Xin vui lòng đăng nhập vào trang web của chúng tôi:

[www.gt.com.vn](http://www.gt.com.vn)



## Văn phòng Hà Nội

Tầng 18, Tòa tháp Quốc tế Hòa Bình  
106 Hoàng Quốc Việt  
Quận Cầu Giấy, Hà Nội  
Việt Nam

ĐT + 84 4 3850 1686

F + 84 4 3850 1688

## Hoàng Khôi

Partner Tư vấn thuế

M +84 4 3850 1618

E [Khoi.Hoang@vn.gt.com](mailto:Khoi.Hoang@vn.gt.com)

## Nguyễn Đình Du

Partner Tư vấn thuế

M +84 4 3850 1620

E [Du.Nguyen@vn.gt.com](mailto:Du.Nguyen@vn.gt.com)

## Kaoru Okata

Giám đốc - Khách hàng Nhật Bản

M +84 4 3850 1680

E [Kaoru.Okata@vn.gt.com](mailto:Kaoru.Okata@vn.gt.com)

## Phạm Ngọc Long

Giám đốc Tư vấn Thuế

M +84 4 3850 1684

E [Long.Pham@vn.gt.com](mailto:Long.Pham@vn.gt.com)

## Kiều Hoài Nam

Trưởng phòng cấp cao Tư vấn Thuế

M +84 4 3850 1681

E [Nam.Kieu@vn.gt.com](mailto:Nam.Kieu@vn.gt.com)

## Văn phòng thành phố Hồ Chí Minh

Tầng 28, Tòa nhà Saigon Trade Centre  
37 Tôn Đức Thắng  
Quận 1, Tp. Hồ Chí Minh  
Việt Nam

ĐT + 84 8 3910 9100

F + 84 8 3914 3748

## Nguyễn Hùng Du

Partner Tư vấn thuế

M +84 8 3910 9231

E [HungDu.Nguyen@vn.gt.com](mailto:HungDu.Nguyen@vn.gt.com)

## Valerie – Teo Liang Tuan

Giám đốc Tư vấn Thuế

M +84 8 3910 9235

E [Valerie.Teo@vn.gt.com](mailto:Valerie.Teo@vn.gt.com)

## Trần Hồng Mỹ

Giám đốc Tư vấn Thuế

D +84 8 3910 9275

E [HMy.Tran@vn.gt.com](mailto:HMy.Tran@vn.gt.com)

## Trần Nguyễn Mộng Vân

Giám đốc Tư vấn Thuế

M +84 8 3910 9233

E [MongVan.Tran@vn.gt.com](mailto:MongVan.Tran@vn.gt.com)

## Tomohiro Norioka

Giám đốc - Khách hàng Nhật Bản

M +84 8 3910 9205

E [Tomohiro.Norioka@vn.gt.com](mailto:Tomohiro.Norioka@vn.gt.com)

## Nguyễn Bảo Thái

Trưởng phòng cấp cao Tư vấn Thuế

M +84 8 3910 9236

E [Thai.Nguyen@vn.gt.com](mailto:Thai.Nguyen@vn.gt.com)

# Questions & feedback

